



TRALERT[®]

TRALERT[®]

Overzicht maten en gewichten in Nederland

23-03-2022

TRALERT®
Aalsbergen 15
6942 SE Didam
Nederland

E: info@tralert.nl
T: +31 (0)316-372346

Overzicht maten en gewicht in Nederland

Overzicht maten en gewichten in Nederland

U vindt hier de belangrijkste maten van de Regeling voertuigen 5.18.11- 5.18.18. Uitsluitend aan de geldende gepubliceerde Regeling voertuigen kunt u rechten ontleen. De maten en onderstaande gewichten zijn wettelijk geregeld dus voor onderstaande maten is geen ontheffing nodig.

Let op :

- Aan dit document kunnen geen rechten ontleend worden.
- Door verandering van wetgeving kunnen afmetingen of gewichten veranderen.
- Maten en gewichten zijn maximaal tenzij anders genoemd en kunnen door het kentekenbewijs of technische beperkingen beperkt worden.

Inhoud

Overzicht maten en gewicht in Nederland

Maten voertuigen en samenstellen

Motorvoertuig/bedrijfswagen

Zelfrijdend werktuig

Aanhangwagen

Oplegger

Combinatie trekker- oplegger

Combinatie vrachtwagen- aanhangwagen

Vervoer deelbare lading

Combinatie trekker- oplegger

Combinatie vrachtwagen- aanhangwagen

Vervoer ondeelbare lading

Bedrijfswagen

Combinatie trekker- oplegger

Combinatie vrachtwagen- aanhangwagen

Overzicht maximum gewichten

Aslasten

Legenda

\geq = groter of gelijk aan.

\leq = kleiner of gelijk aan.

$>$ = groter dan.

$<$ = kleiner dan.

GVW = maximaal voertuig gewicht.

GTW = maximum gewicht combinatie (treingewicht).

Maten voertuigen en samenstellen

Overzicht maten en gewicht in Nederland

Motorvoertuig/bedrijfswagen



Lengte	12,00 meter.
Breedte	2,55 meter.
Hoogte	4,00 meter.



Breedte geconditioneerd vervoer	2,60 meter.
---------------------------------	-------------

Zelfrijdend werktuig



Lengte	20,00 meter.
Breedte	3,00 meter.
Hoogte	4,00 meter.

Aanhangwagen



Lengte	12,00 meter.
Breedte	2,55 meter.
Hoogte	4,00 meter.

Breedte geconditioneerd vervoer	2,60 meter.
---------------------------------	-------------

Oplegger



Hartkoppeling tot achterzijde voertuig	12,00 meter.
Breedte	2,55 meter.
Hoogte	4,00 meter.

Breedte geconditioneerd vervoer	2,60 meter.
---------------------------------	-------------

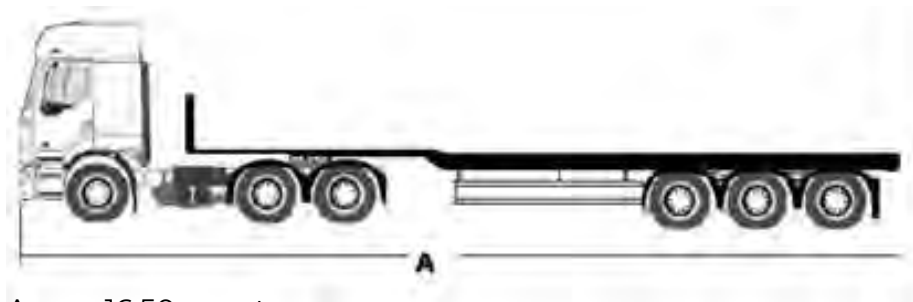


Kopstraal	voor 31-12-1997	2,05 meter.
	vanaf 01-01-1998	2,04 meter.

Maten voertuigen en samenstellen

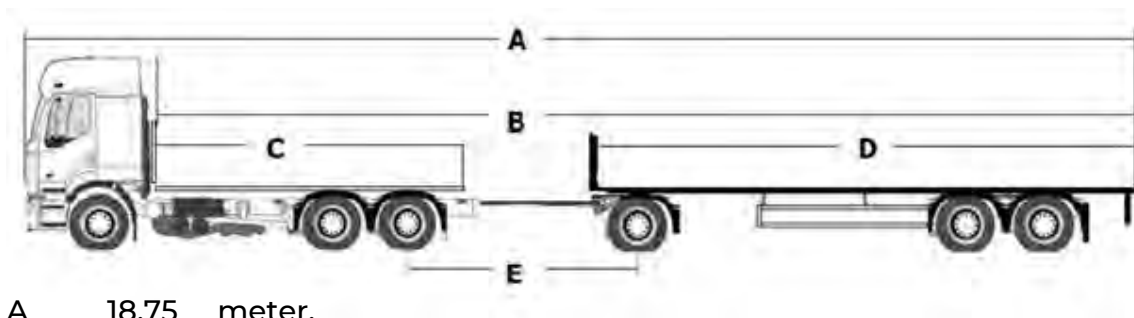
Overzicht maten en gewicht in Nederland

Combinatie trekker- oplegger



A 16,50 meter.

Combinatie vrachtwagen- aanhangwagen



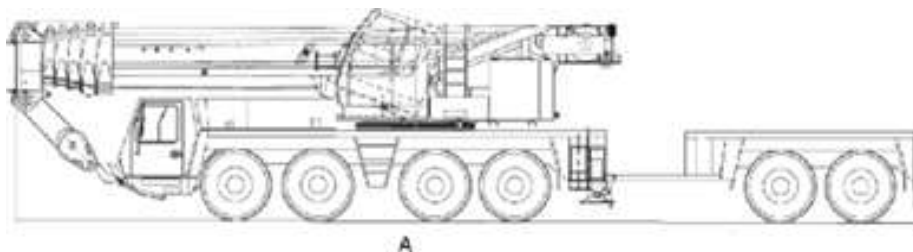
A 18,75 meter.

B 16,40 meter.

C+D 15,65 meter.

E 3,00 meter minimaal.

Combinatie zelfrijdend werktuig- aanhangwagen

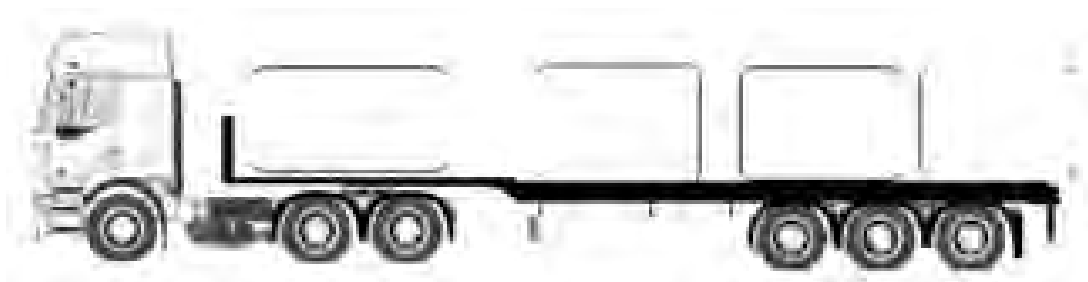


A 20,00 meter.

Vervoer deelbare lading

Overzicht maten en gewicht in Nederland

Combinatie trekker- oplegger



Samenstel voertuigen 16,50 meter.
Oversteek lading achterzijde 1,00 meter vanaf achterzijde voertuig en max.

Breedte 5,00 meter vanaf hart achteras.
Gelijk aan onbeladen voertuig tot max 2,55 meter.

Afstand stootbalk t.o.v. de lading 0,60 meter vanaf uiterste punt lading, bij lading hoger dan 0,55 meter vanaf wegdek en voertuigen vanaf januari 1996.

Combinatie vrachtwagen- aanhangwagen



Samenstel voertuigen 18,75 meter.
Oversteek lading achterzijde 1,00 meter vanaf achterzijde voertuig en max.

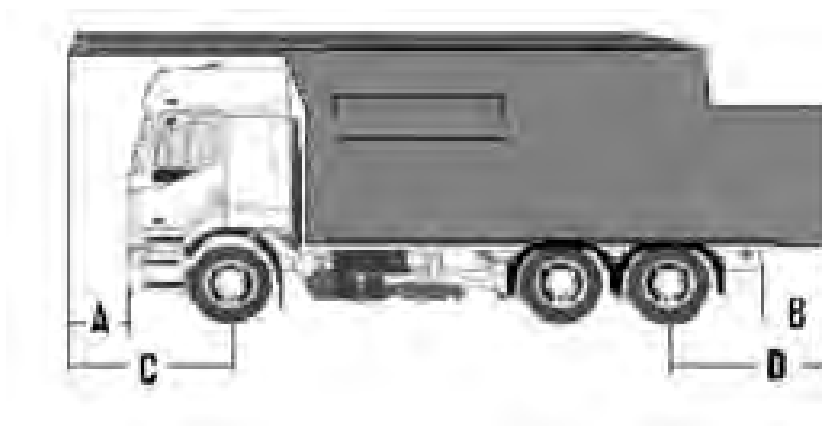
Breedte 5,00 meter vanaf de achteras.
Gelijk aan onbeladen voertuig tot max 2,55 meter.

Afstand stootbalk t.o.v. de lading 0,60 meter vanaf uiterste punt lading, bij lading hoger dan 0,55 meter vanaf wegdek en voertuigen vanaf januari 1996.

Vervoer ondeelbare lading

Overzicht maten en gewicht in Nederland

Bedrijfswagen



GVW < 3500 kg.

A.Vooroversteek 1,00 meter vanaf voorzijde.

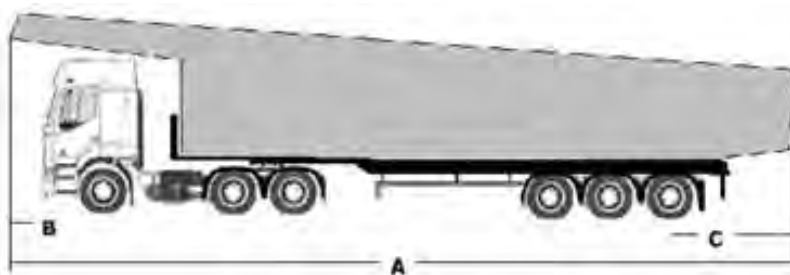
B.Achteroversteek 1,00 meter vanaf achterzijde.

GVW > 3500 kg.

C.Vooroversteek 4,30 meter voor hart vooras.

D.Achteroversteek 0,5 x lengtevoertuig max. 5,00 meter hart achteras.

Combinatie trekker- oplegger



A Totale lengte trekker oplegger met ondeelbare lading

22,00 meter.

B Vooroversteek

4,30 meter voor hart vooras.

C Achteroversteek

0,5 x lengte x hart koppeling tot achterzijde voertuig met een maximum van 5,00 meter vanaf hart achteras.

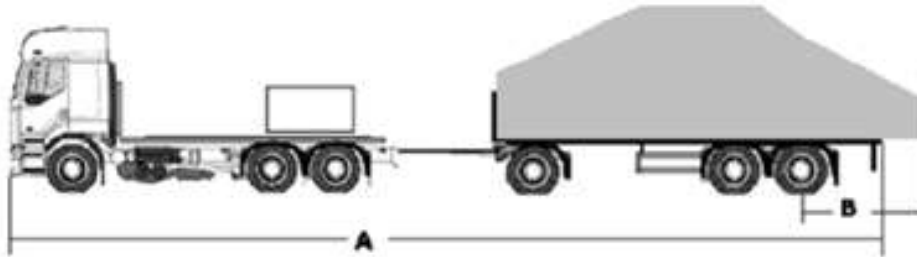
Breedte

3 meter.

Vervoer ondeelbare lading

Overzicht maten en gewicht in Nederland

Combinatie vrachtwagen- aanhangwagen



A Lengte vrachtwagen aanhangwagen
Vooroversteek

B Achteroversteek

18,75 meter.

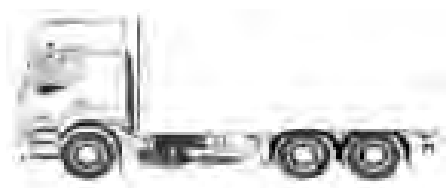
Niet toegestaan.

0,5 x lengte aanhangwagen
met een maximum van 5,00
meter vanaf hart achteras.

Overzicht maximum gewichten

Overzicht maten en gewicht in Nederland

Bedrijfswagen



GVW 50.000 kg.

- Last onder bestuurde as minimaal 1/5 deel van de massa van het voertuig in beladen toestand.

Trekker met oplegger



GTW 50.000 kg.

- Last onder de bestuurde as trekker minimaal 1/5 deel van de massa van het voertuig in beladen toestand.
- Last onder de koppeling van de oplegger minimaal 1/5 deel van de massa van de oplegger in beladen toestand.

Vrachtwagen met aanhangwagen



GTW 50.000 kg.

- Last onder bestuurde as vrachtwagen minimaal 1/5 deel van de massa van het voertuig in beladen toestand.
- Last onder de gestuurde as aanhangwagen minimaal 1/5 deel van de massa van het voertuig in beladen toestand.

Zelfrijdend werktuig



GVW 60.000 kg.



GTW 60.000 kg.

Overzicht maximum gewichten

Overzicht maten en gewicht in Nederland

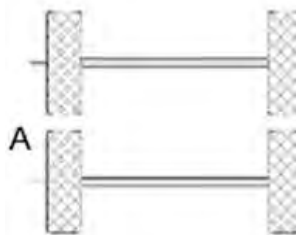
Aslasten



Enkele as 10.000 kg.

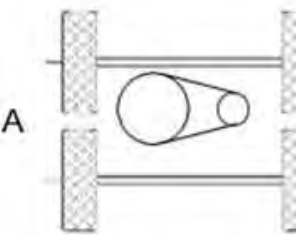


Enkele aangedreven as 11.500 kg.



Asstel met 2 assen, (tandemasstel) niet aangedreven.

Asafstand	Totaal van 2 assen
$A = < 1,00$ m	11.000 kg
$A = \geq 1,00 < 1,30$ m	16.000 kg
$A = \geq 1,30 < 1,80$ m	18.000 kg
	Wordt gezien als enkele as

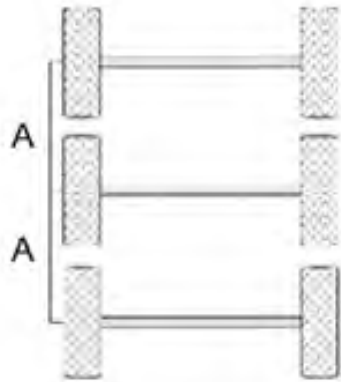


Asstel met 2 assen, (tandemasstel) waarvan 1 of 2 aangedreven

Asafstand	Asstel
$A = < 1,00$ m	11.500 kg
$A = \geq 1,00 < 1,30$ m	16.000 kg
$A = \geq 1,30 < 1,80$ m	18.000 kg
$A = \geq 1,30 < 1,80$ m	19.000 kg (1 aangedreven as met dubbele montage en luchtvering of gelijkwaardig)

Overzicht maximum gewichten

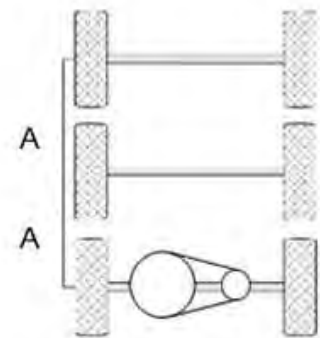
Overzicht maten en gewicht in Nederland



Astel met 3 assen (trippelstel) niet aangedreven.

3 assen	Max per as
$A = \geq 1,30$ m	7.000 kg
$A = \geq 1,30 < 1,80$ m	8.000 kg
$A = \geq 1,30 < 1,80$ m	9.000 kg met lucht of gasvering wordt gezien als afzonderlijke as
$A > 1,80$ m	

Middenasaanhangwagen max totaal 24.000 kg met luchtververing of gelijkwaardig hieraan.

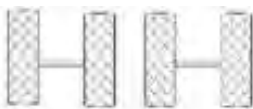


3 assen (trippelstelsel) waarbij 1 of meerdere assen aangedreven.

$A = \geq 1,30 < 1,80$ m

1 as aangedreven	10.000 kg	11.500 kg
2 as aangedreven	9.000 kg	9.500 kg
Asstel maximum:	24.000 kg	27.000 kg

1 aslijn van pendelassen



Pendelassen of gedeelde assen

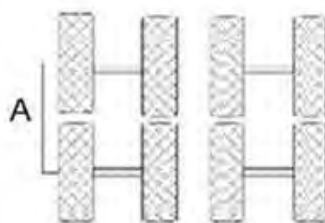
Voertuigen deelbare lading per aslijn 13.000 kg

Voertuigen ondeelbare lading per aslijn 16.000 kg

2 of meer aslijn

Totaal 2 lijn

2 lijn of meer



$A < 1,00$ m

$A \geq 1,00$ en $< 1,30$ m

$A \geq 1,30$ en $< 1,80$ m

Deelbaar

13.000 kg totaal assestel

17.000 kg totaal assestel

21.000 kg totaal assenstel

Ondeelbare lading

16.000 totaal asstel

12.000 per aslijn

16.000 kg aslijn met gasvering of gelijkwaardig



TRALERT®
Aalsbergen 15
6942 SE Didam
Nederland

E: info@tralert.nl
T: +31 (0)316-372346